

Contra-indicar o procedimento em caso de apnéia, fratura de base de crânio e traumatismo grave de face.

## 124. CRICOTIREOIDOTOMIA

### a. INDICAÇÕES:

Impossibilidade técnica ou contra-indicação a realização dos outros métodos de acesso à via aérea.

### b. CONTRA-INDICAÇÃO

Pacientes com menos de seis anos de idade.

### c. COMPLICAÇÕES

Hemorragia, falso trajeto e enfisema subcutâneo.

### d. EQUIPAMENTO:

Cateter sobre agulha número 14.

Kit de cricotireoidotomia (agulha, fio guia, dilatadores e cânula).

Lâmina de bisturi.

Dilatador.

Piça hemostática curva.

Oxigênio suplementar.

Equipamentos de proteção individual.

Oxímetro de pulso.

Monitor de ECG.

Acesso venoso.

Povidine.

Anestésico local.

### e. TÉCNICA DE CRICOTIREOIDOTOMIA COM AGULHA

Preparar a área do procedimento com povidine e infiltrar lidocaína a 2%, caso as condições clínicas do paciente permitam.

Abrir o kit de cricotireoidotomia.

Efetuar incisão com bisturi na pele, no sentido horizontal de aproximadamente dois centímetros sobre a membrana cricotireoidea.

Adaptar a agulha de punção a seringa.

Puncionar a membrana cricotireóidea através do local da incisão até aspiração de ar.

Dirigir a agulha no sentido caudal enquanto mantém aspiração contínua. A entrada na laringe é confirmada pela aspiração de ar.

Introduzir o fio guia através da agulha.

Remover a agulha.

Introduzir o conjunto dilatador e cânula.

Remover o fio guia e o dilatador deixando a cânula.

Verificar o posicionamento.

Fixar a cânula.

#### **f. TÉCNICA DE CRICOTIREOIDOTOMIA CIRÚRGICA**

Posicionar o paciente em decúbito dorsal.

Obter acesso IV periférico.

Aplicar oxigênio suplementar.

Monitorizar com oxímetro, pressão arterial não invasiva e ECG.

Utilizar equipamentos de proteção individual.

Criar campo estéril.

Localizar a membrana cricotireóidea.

Infiltrar anestésico local.

Efetuar incisão horizontal sobre a membrana.

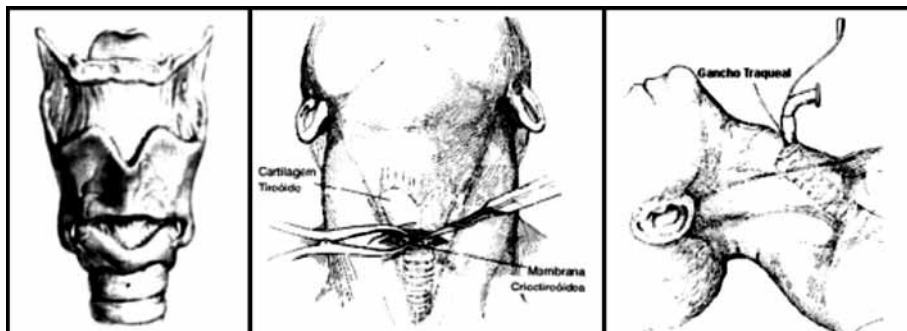
Estender a incisão através da membrana.

Alargar a incisão com a pinça hemostática curva.

Inserir cânula 5 a 7 mm.

Verificar posição da cânula.

Fixar a cânula em posição.



*Técnica de cricotireoidotomia cirúrgica.*