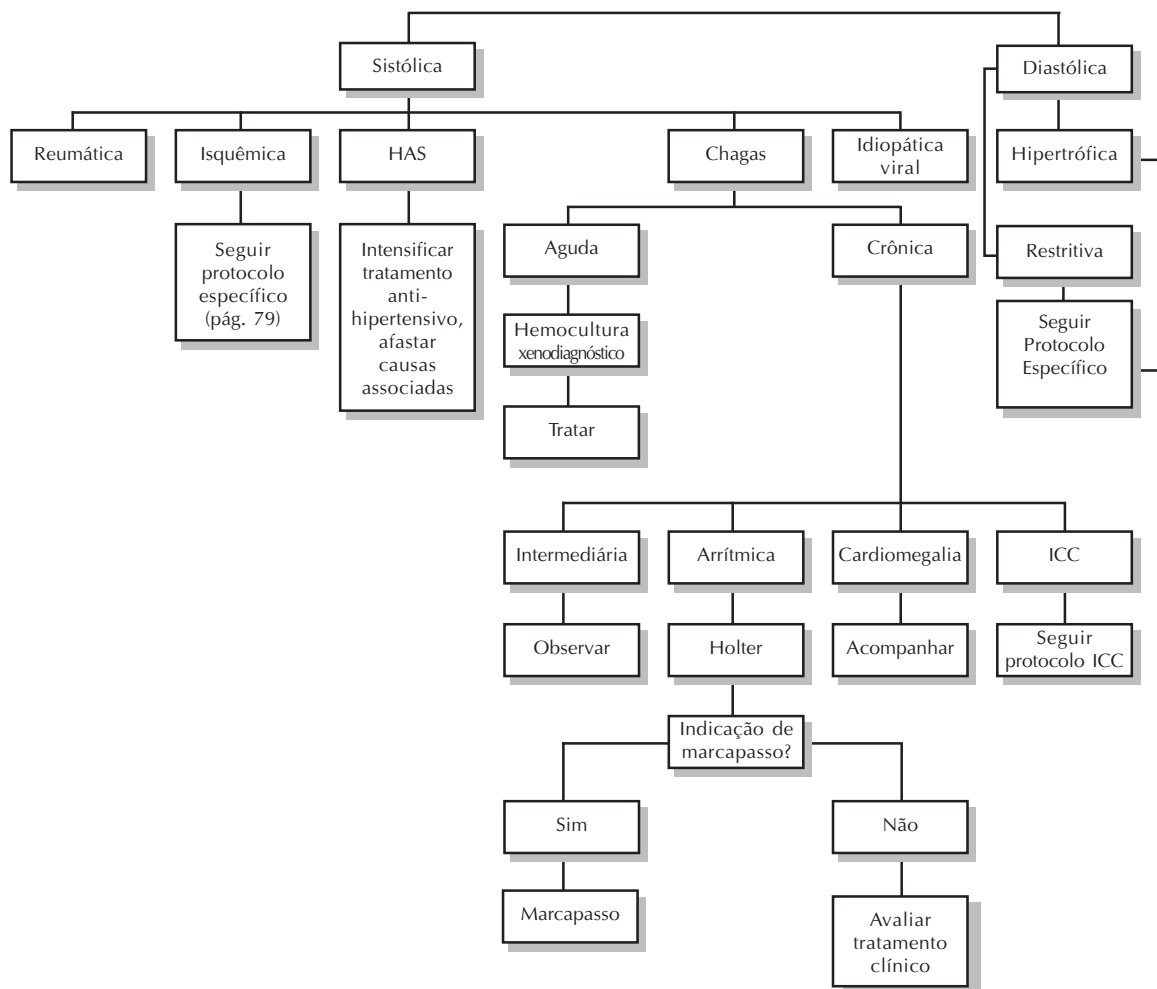
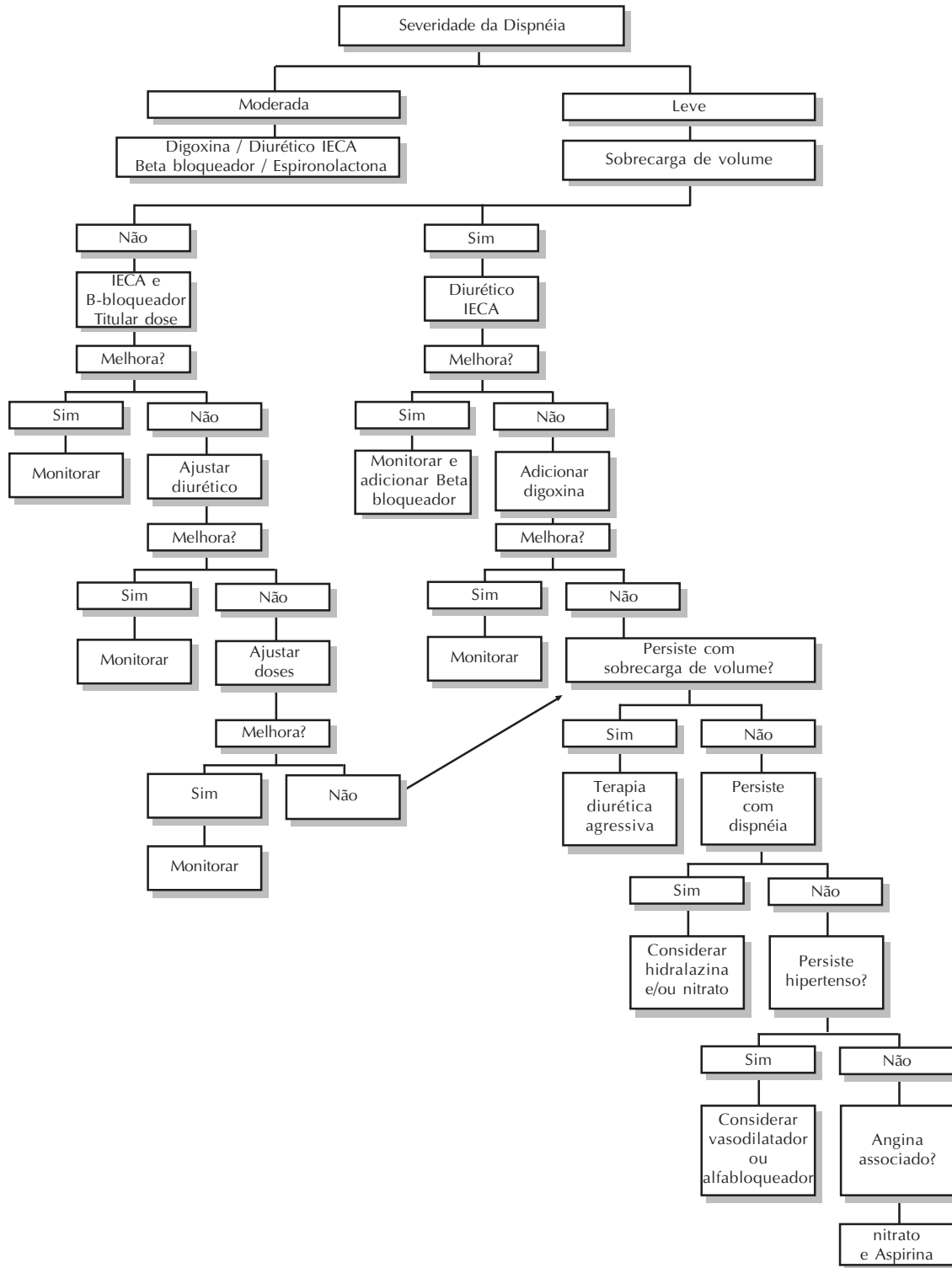


Insuficiência Cardíaca



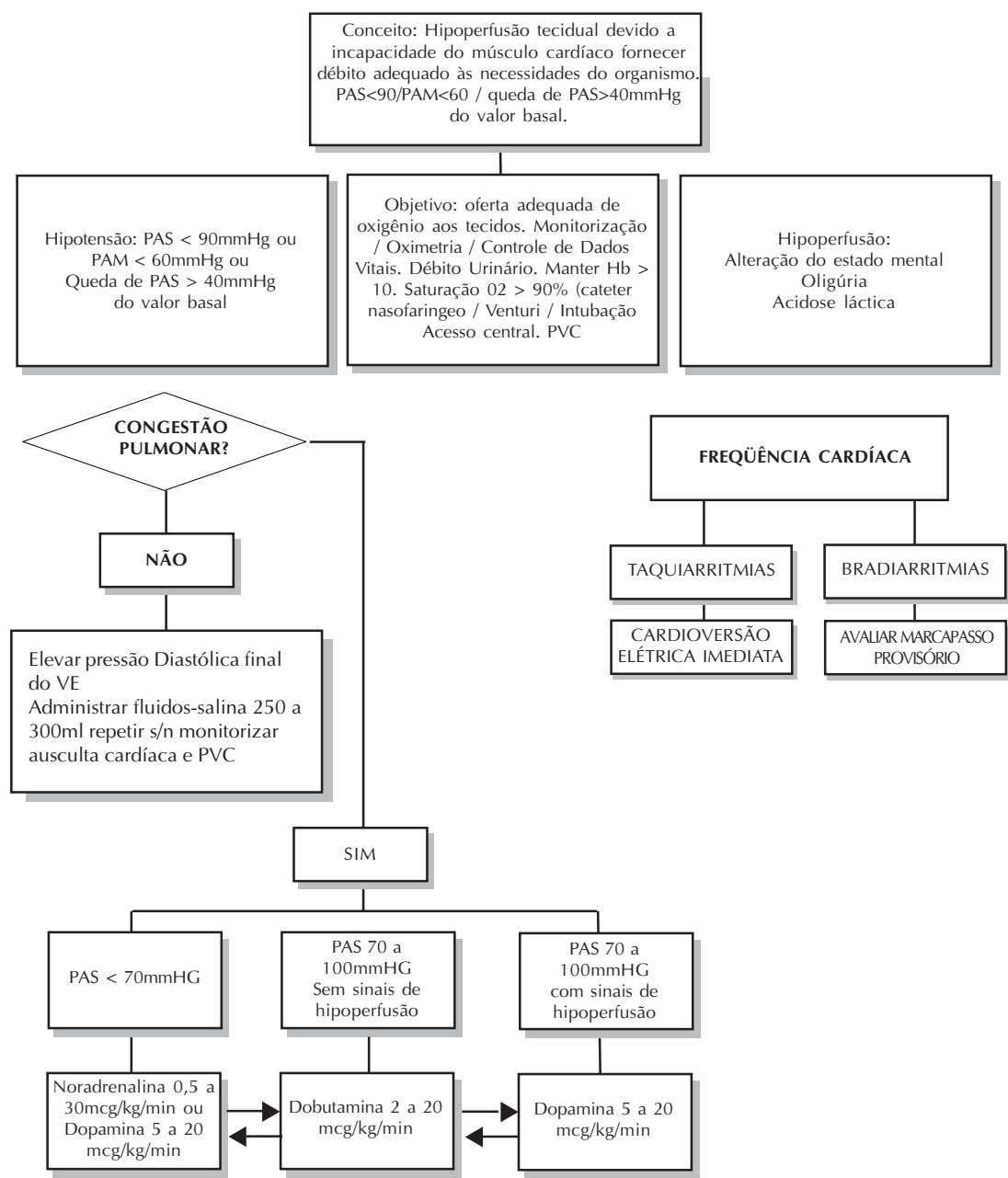


Protocolo de Tratamento ICC





Choque Cardiogênico



Obs.:

- Mude para DOPAMINA e suspenda NORADRENALINA quando a PA melhorar.
- Se DOPAMINA > 20MCG/kg/min adicionar NORADRENALINA. Evitar Dobutamina se PAS<90mmhg
- Tratar causa básica
- Transferir para UTI. Avaliar necessidade de balão de contrapulsção intra-aórtica

