

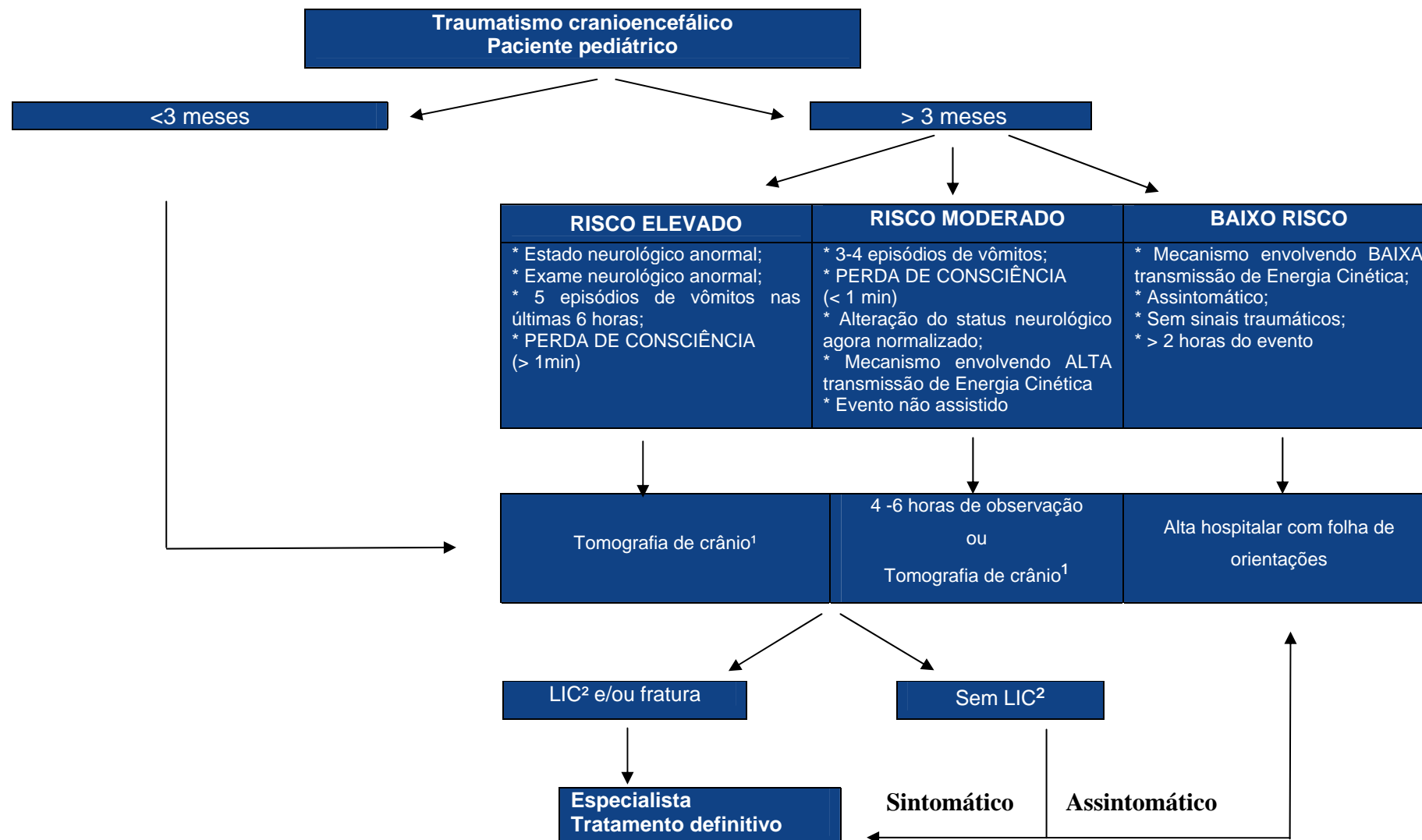


ALBERT EINSTEIN
HOSPITAL ISRAELITA

Diretrizes Assistenciais

TCE PEDIATRIA

Versão eletrônica atualizada em
Março - 2009



¹ Unidades Avançadas: quando houver necessidade de sedação para a realização da tomografia de crânio, o paciente deve ser encaminhado para o Morumbi.

² Lesão Intracraniana